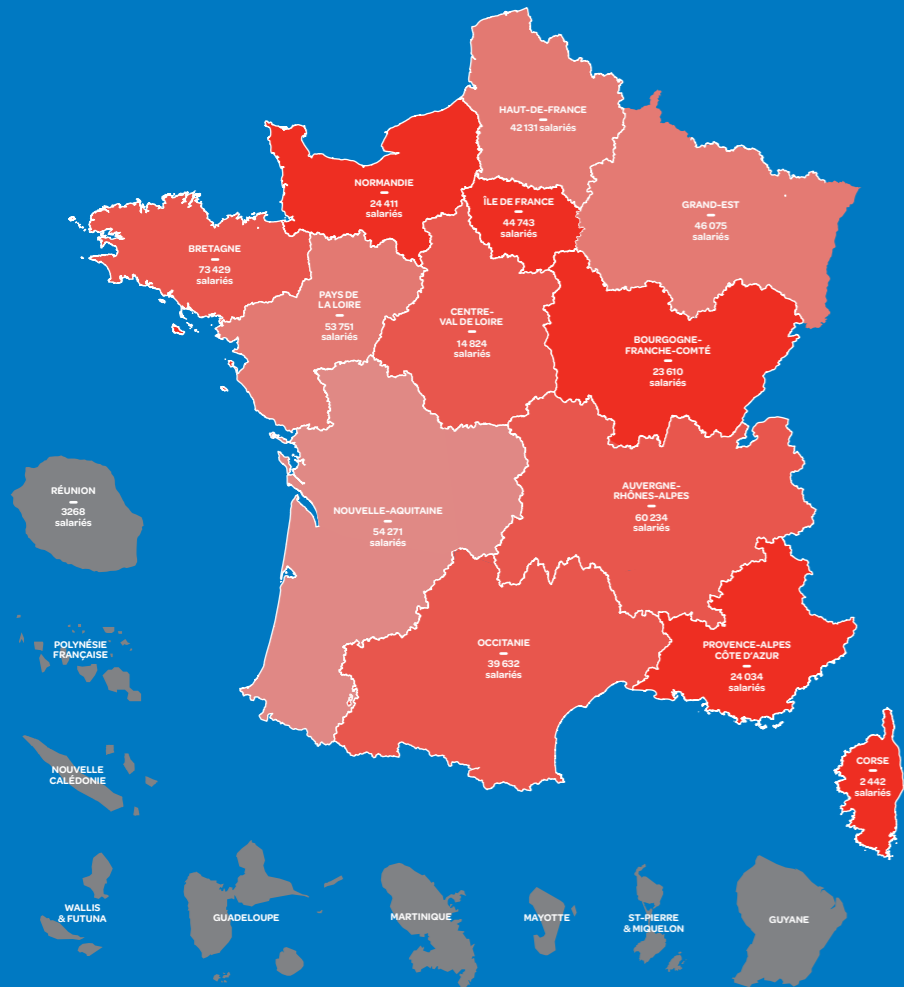


## L'AGROALIMENTAIRE — EN RÉGION —



champ IAA (hors artisanat commercial)  
sources : Esane 2013, Clap 2013, Insee - traitements SSP

### L'INDUSTRIE AGROALIMENTAIRE :

Au cœur de la filière  
alimentaire

Au service  
du consommateur

## — L'ANIA — EN QUELQUES MOTS

L'ANIA, Association Nationale des Industries Alimentaires, présidée par Jean-Philippe Girard, rassemble 19 fédérations nationales sectorielles et 20 associations régionales. Interlocuteur privilégié des pouvoirs publics, des institutions et des médias sur les dossiers agroalimentaires, l'ANIA agit en cohérence et en synergie avec ses membres afin de promouvoir le secteur dont elle est le porte-parole.



[www.ania.net](http://www.ania.net)

## — LE SECTEUR — AGROALIMENTAIRE

/ÉDITION  
2017

FIERTÉ - RESPONSABILITÉ - AMBITION



L'alimentation c'est la vie

— L'AGROALIMENTAIRE —  
1<sup>er</sup> SECTEUR INDUSTRIEL FRANÇAIS

17 647  
entreprises

sources Agreste,  
dernières données  
disponibles 2014

427 213

emplois et

10 864

créations d'emplois  
depuis 3 ans

sources  
Agreste (2014)  
et Acoos (2016)

7,2

milliards d'euros  
d'excédent  
commercial

sources douanes 2016

4<sup>e</sup>

exportateur  
mondial avec

44,2

milliards d'euros  
de produits alimentaires  
exportés

sources Business France  
et douanes 2015

172

milliards d'euros  
de chiffre d'affaires

sources Insee (2016)  
et Agreste (2014)

Sur la base des 17 647 entreprises, la répartition est la suivante :



77%  
de TPE  
(entreprise de moins  
de 10 salariés)



21%  
de PME  
(entreprise entre  
10 et 250 salariés)



21%  
du chiffre d'affaires  
des IAA  
est réalisé à l'export

LES INDUSTRIES ALIMENTAIRES  
— UN SECTEUR DYNAMIQUE —



— AU CŒUR DE LA CHAÎNE DE VALEUR  
DE L'ALIMENTATION DES FRANÇAIS —

Agriculture, première et seconde transformation,  
distribution, consommation,  
diversité de l'offre alimentaire.



— AU CŒUR DE L'ÉCONOMIE  
FRANÇAISE —

Emplois, exportations.



— AU CŒUR DE LA CULTURE  
ALIMENTAIRE ET DES  
TERRITOIRES FRANÇAIS —

Implantations, implication,  
promotion des métiers  
& savoir-faire, patrimoine.



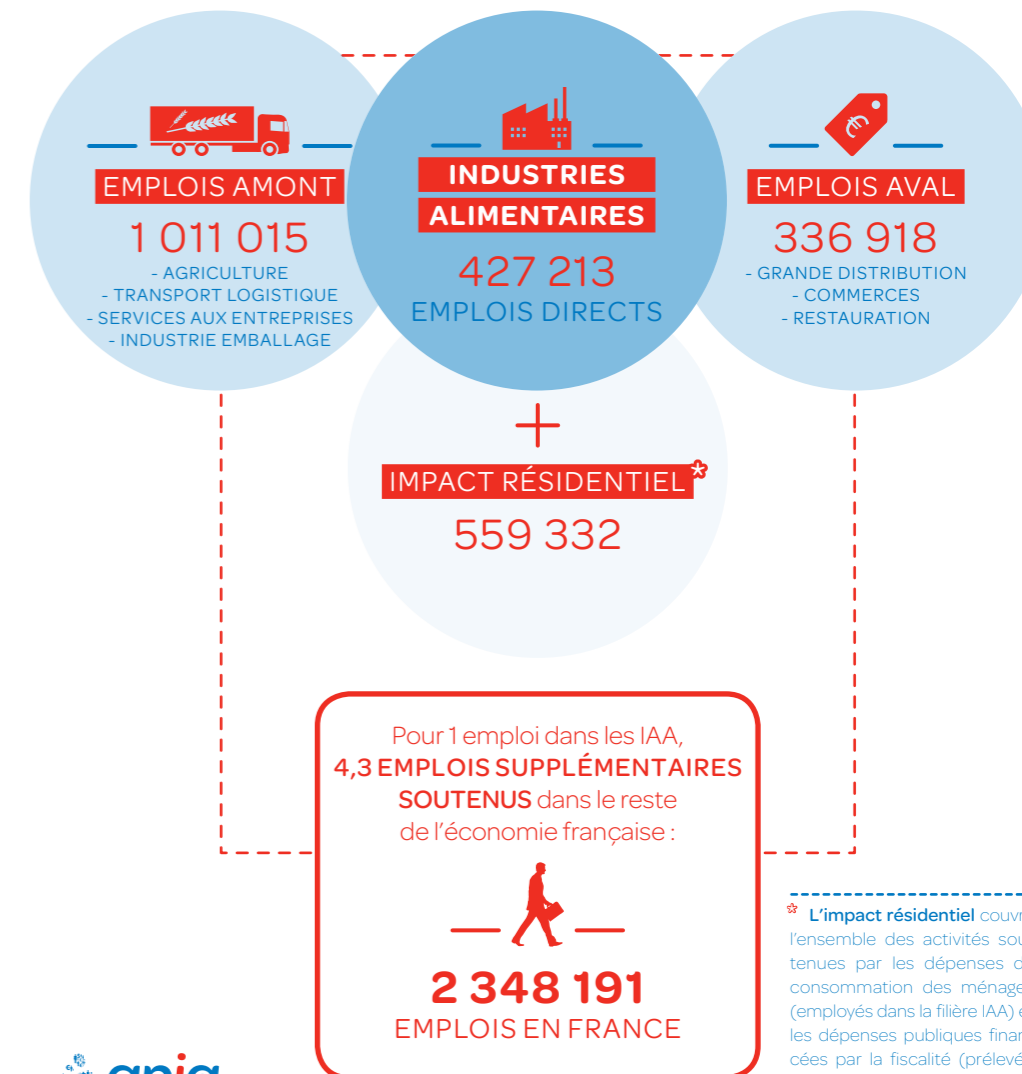
— AU CŒUR DES  
GRANDS DÉFIS  
DE LA SOCIÉTÉ  
DE DEMAIN —

- Nourrir 9 milliards de personnes.
- Soutenir le modèle économique de la France.
- Recruter, former et accompagner.
- Préserver les ressources de notre planète.
- Accompagner la transition énergétique.
- Protéger nos savoir-faire et notre culture alimentaire.

— L'EMPREINTE SOCIOÉCONOMIQUE  
DE L'INDUSTRIE ALIMENTAIRE EN FRANCE —

CHIFFRES 2015

Les industries alimentaires permettent de soutenir  
de nombreux emplois de l'amont à l'aval de la filière.



\* L'impact résidentiel couvre  
l'ensemble des activités sou-  
tenues par les dépenses de  
consommation des ménages  
(employés dans la filière IAA) et  
les dépenses publiques finan-  
cées par la fiscalité (prélevée  
sur la production de la filière et la  
consommation des ménages).



source UTOPIES - Étude Local FootPrint 2015