

Charte CSA :

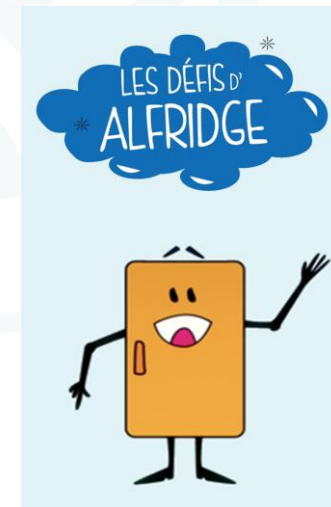
11^{ème} engagement

Des annonceurs ou des groupements d'annonceurs des industries agro-alimentaires s'engagent à financer régulièrement des programmes courts d'éducation adaptés au jeune public pour favoriser les bons comportements de vie, d'alimentation et d'activité physique »

→ Réalisation des programmes courts Les Défis d'Alfridge



Première charte (2009-2013)



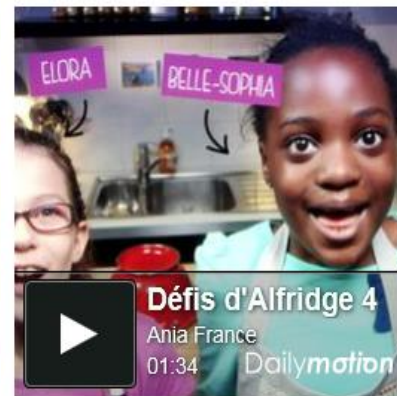
Deuxième charte (2013-2017)

- **Contexte :**

- Réalisation de **9 programmes courts destinés aux enfants** de 8 à 12 ans, dont ceux issus de familles modeste, diffusés sur les écrans jeunesse de plusieurs chaînes.
- Objectifs :
 - **Promouvoir une alimentation et une activité physique favorables à la santé** dans les programmes et les publicités diffusés à la télévision.
 - **Inciter les enfants à préparer une recette équilibrée, accessible** (produits du quotidien et prix) à base d'aliments qu'ils n'ont pas l'habitude de manger et qu'il vont (re)découvrir : poissons, fruits, légumes...
- Diffusion :
 - 4 films livrés mi-décembre, diffusion lors des **vacances scolaires de Noël** ;
 - 5 films livrés début février, diffusion lors des **vacances scolaires de février**.



Les engagements des Industries alimentaires



<http://www.ania.net/les-defis-dalfridge>
<http://www.ania.net/les-defis-dalfridge-le-retour>



Autres engagements:

Optimisation nutritionnelle

- 32 chartes individuelles PNNS :



- 3 chartes collectives :
 - Fruits transformés (juillet 2008)
 - Jus de fruits et nectars (Mars 2010)
 - Charcuteries (Décembre 2010)



Autres engagements:

Optimisation nutritionnelle

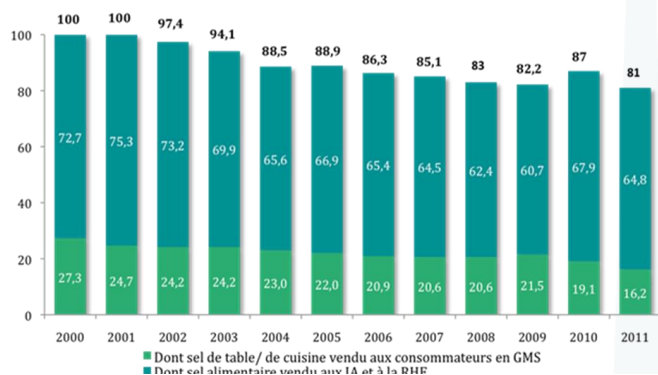
- 5 accords collectifs du Programme National de l'Alimentation (PNA) :
 - ✓ *Associations Bleu-Blanc-Cœur : février 2013*
 - ✓ *Herta : février 2014*
 - ✓ *Artisans boulangers : février 2014*
 - ✓ *Syndicat national des boissons rafraichissantes : octobre 2014*
 - ✓ *Charcuteries industrielles et artisanales : mai*



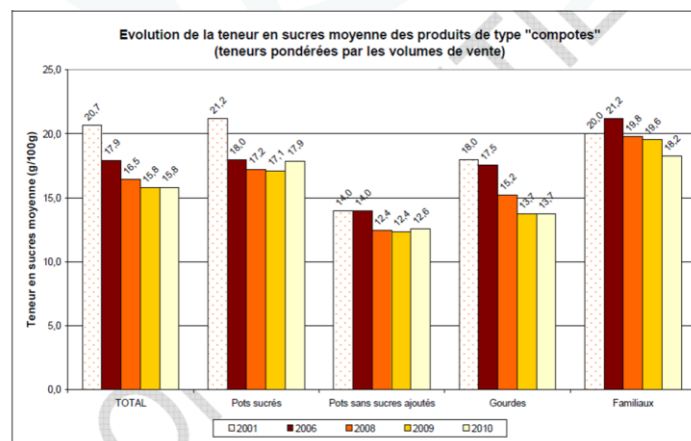
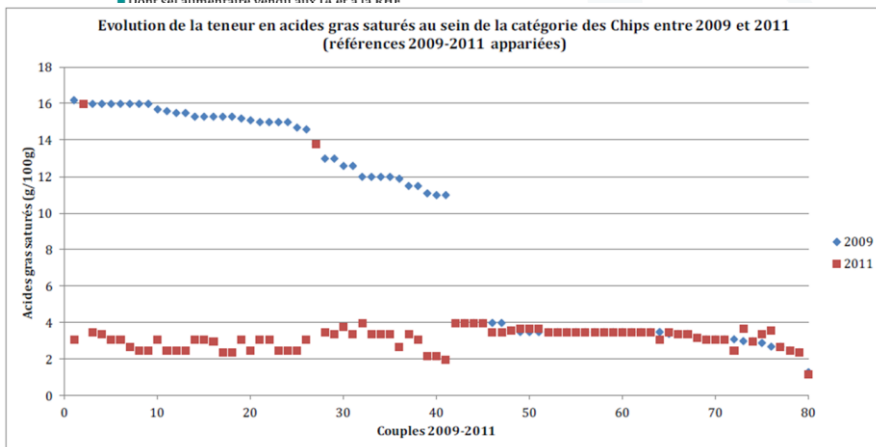
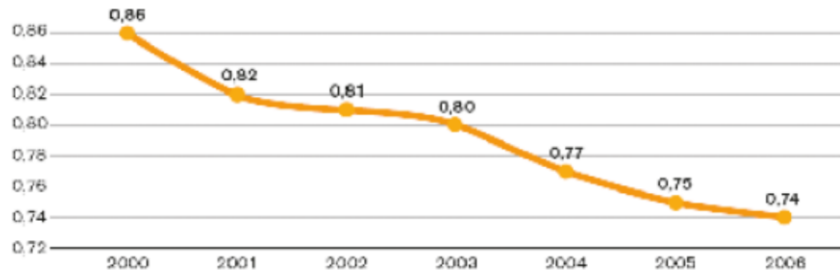
Autres engagements:

Optimisation nutritionnelle

Une démarche au long cours, de petit pas avec un impact dans la consommation alimentaire des Français pour les actions les plus anciennes



Teneur en sel des soupes industrielles (g/100ml)



Autres engagements:

Information du consommateur

Accompagnement de l'entrée en application de la nouvelle réglementation sur l'information du consommateur



ÉTIQUETAGE NUTRITIONNEL