

LE SECTEUR AGROALIMENTAIRE

FIERTÉ - RESPONSABILITÉ - AMBITION



L'ANIA EN QUELQUES MOTS

L'ANIA, Association Nationale des Industries Alimentaires, présidée par Jean-Philippe Girard, rassemble 20 fédérations nationales sectorielles et 23 associations régionales. Interlocuteur privilégié des pouvoirs publics, des institutions et des médias sur les dossiers agroalimentaires, l'ANIA agit en cohérence et en synergie avec ses membres afin de promouvoir le secteur dont elle est le porte-parole.

L'AGROALIMENTAIRE EN RÉGION



L'INDUSTRIE AGROALIMENTAIRE :

Au cœur de la filière alimentaire

Au service du consommateur



www.ania.net



L'AGROALIMENTAIRE 1^{er} SECTEUR INDUSTRIEL FRANÇAIS

15 789

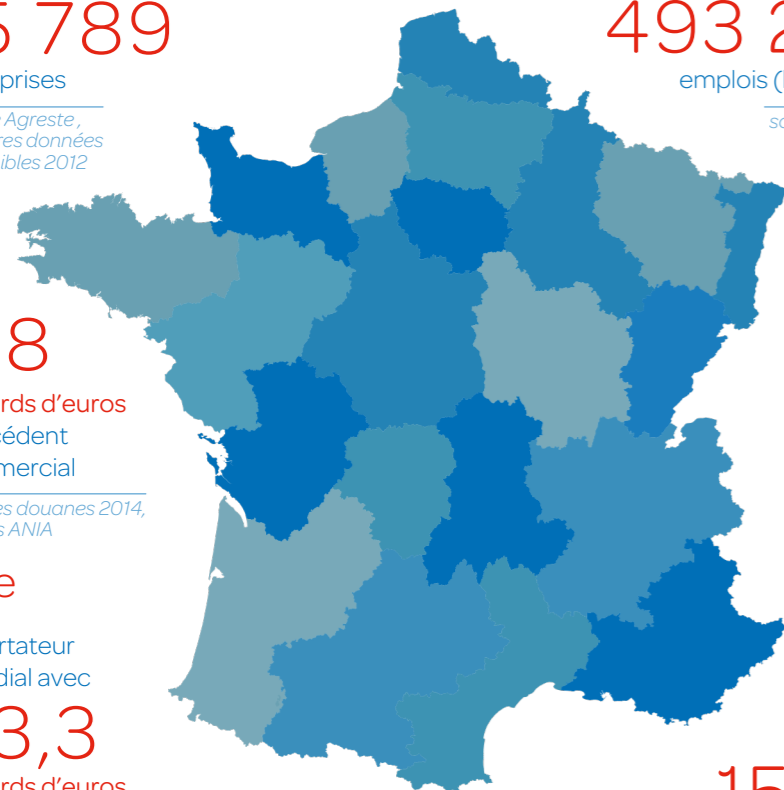
entreprises

source Agreste,
dernières données
disponibles 2012

493 272

emplois (hors DOM)

source ACOSS,
décembre
2014



7,8

milliards d'euros
d'excédent
commercial

sources douanes 2014,
calculs ANIA

6^e

exportateur
mondial avec

43,3

milliards d'euros
de produits
agroalimentaires exportés

sources douanes 2014,
calculs ANIA

157,6

milliards d'euros
de chiffre d'affaires

sources INSEE, comptes nationaux,
décembre 2014

Sur la base des 15 788 entreprises, la répartition est la suivante :

98%

de PME
(entreprise de moins
de 250 salariés)

27%

du chiffre d'affaires
des IAA
est réalisé à l'export

16,6%

des entreprises
ont plus
de 20 salariés

LES INDUSTRIES ALIMENTAIRES UN SECTEUR DYNAMIQUE



AU CŒUR DE LA CHAÎNE DE VALEUR DE L'ALIMENTATION DES FRANÇAIS

Agriculture, Première et seconde transformation,
Distribution, Consommation,
Diversité de l'offre alimentaire



AU CŒUR DE L'ÉCONOMIE FRANÇAISE

Emplois, Exports



AU CŒUR DE LA CULTURE ALIMENTAIRE ET DES TERRITOIRES FRANÇAIS

Implantations, Implication,
Promotion des métiers
& Savoir-faire, Patrimoine



AU CŒUR DES GRANDS DÉFIS DE LA SOCIÉTÉ DE DEMAIN

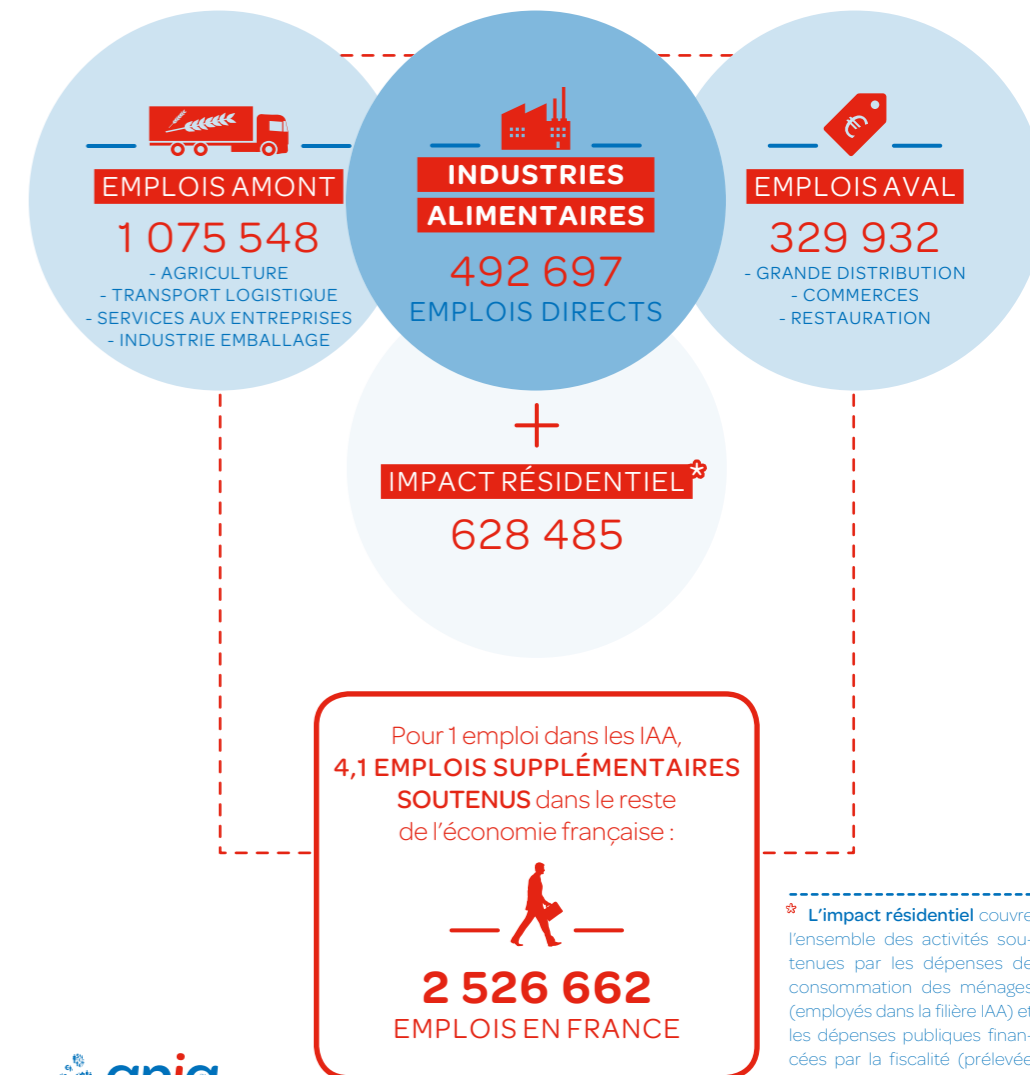
- Nourrir 9 milliards de personnes
- Soutenir le modèle économique de la France
- Recruter, former et accompagner
- Préserver les ressources de notre planète
- Accompagner la transition énergétique
- Protéger nos savoir-faire et notre culture alimentaire

Réalisation et impression : 148.fr

L'EMPREINTE SOCIOÉCONOMIQUE DE L'INDUSTRIE ALIMENTAIRE EN FRANCE

CHIFFRES 2013

Les industries alimentaires permettent de soutenir
de nombreux emplois de l'amont à l'aval de la filière.



* L'impact résidentiel couvre
l'ensemble des activités sou-
tenues par les dépenses de
consommation des ménages
(employés dans la filière IAA) et
les dépenses publiques finan-
cées par la fiscalité (prélevée
sur la production de la filière et la
consommation des ménages).



source UTOPIES - Étude Local FootPrint 2013