

Empreinte socio- économique des industries alimentaires en France

OCTOBRE 2014

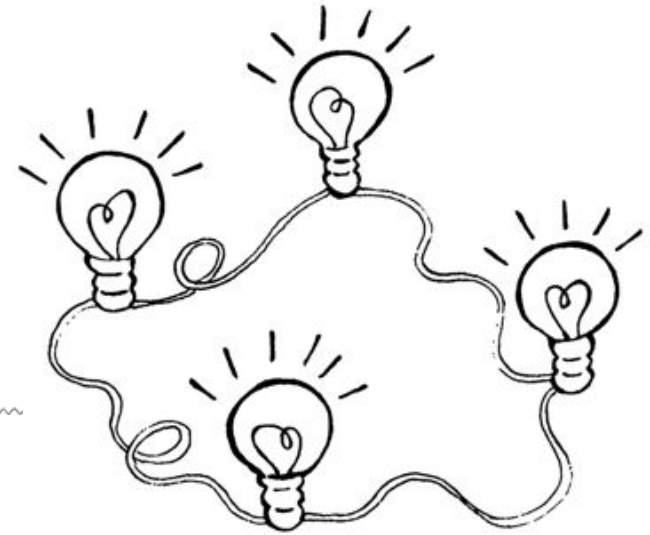


Contacts :

Arnaud Florentin, Manager Empreinte Economique : florentin@utopies.com

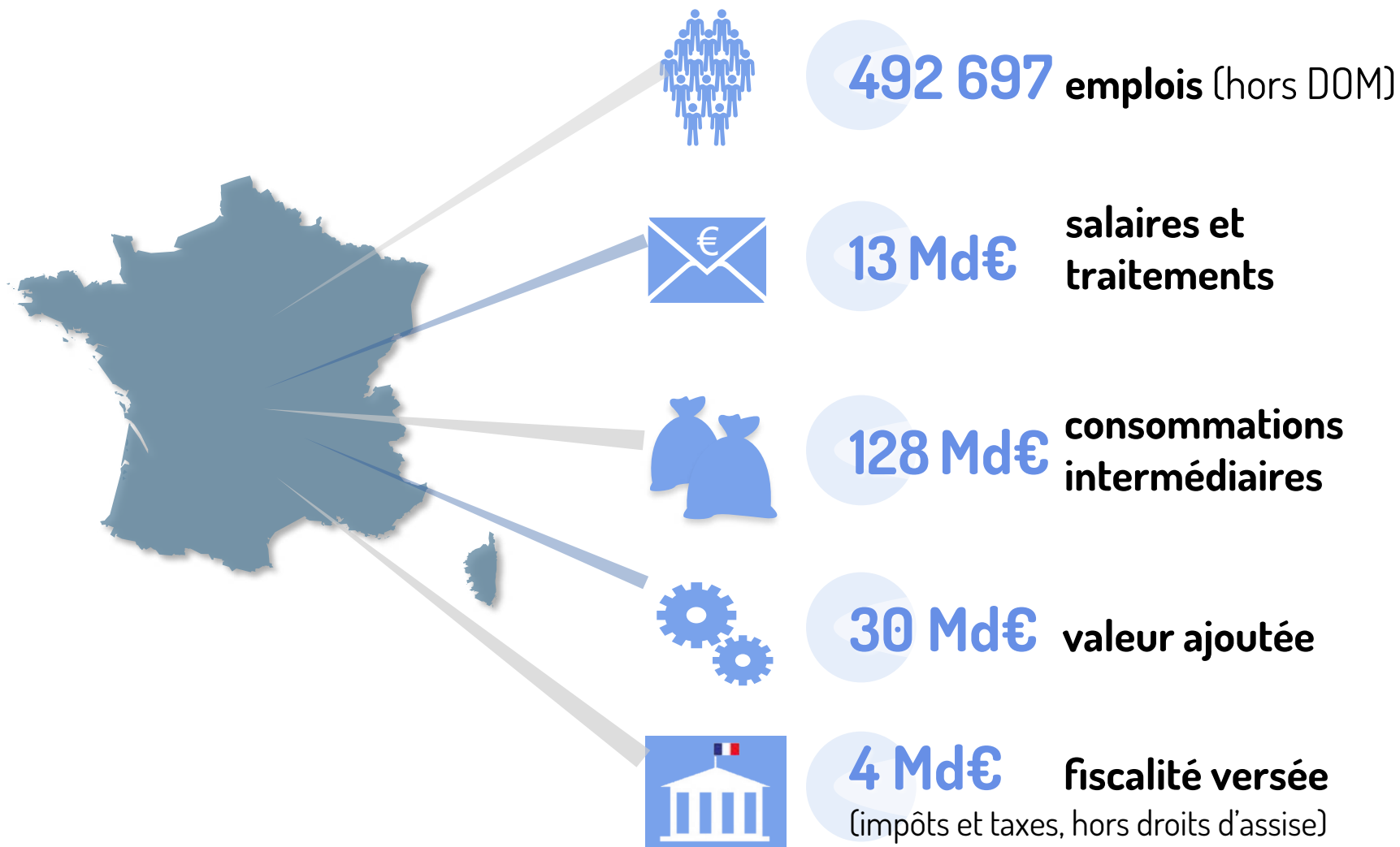
Emma Castel, Consultante : castel@utopies.com

Sommaire



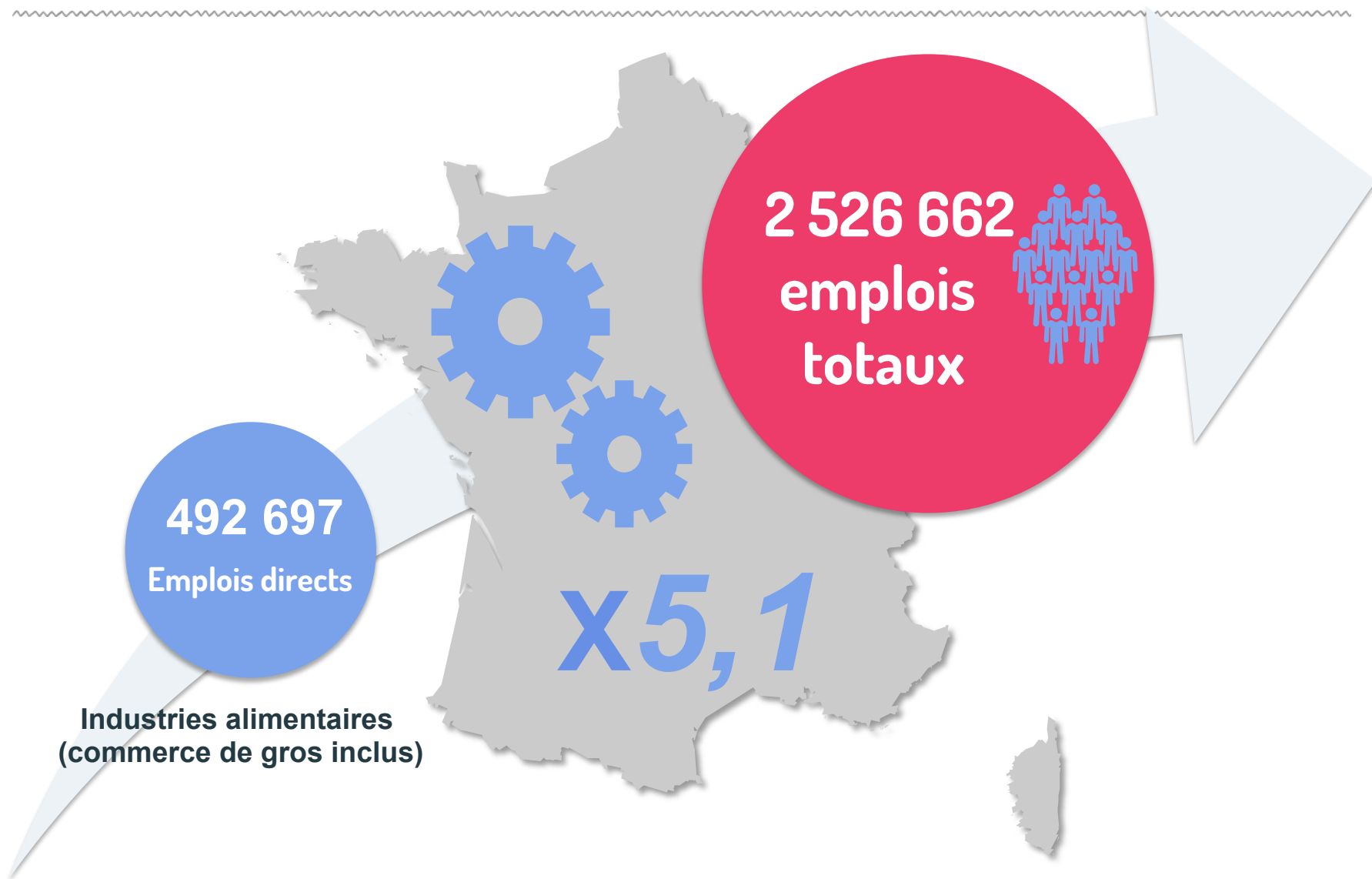
-
- **1// Les différents impacts des IAA en France**
 - **2// Cartographie des impacts en régions**
 - **3// Méthodologie**

IMPACTS DIRECTS DES IAA EN FRANCE

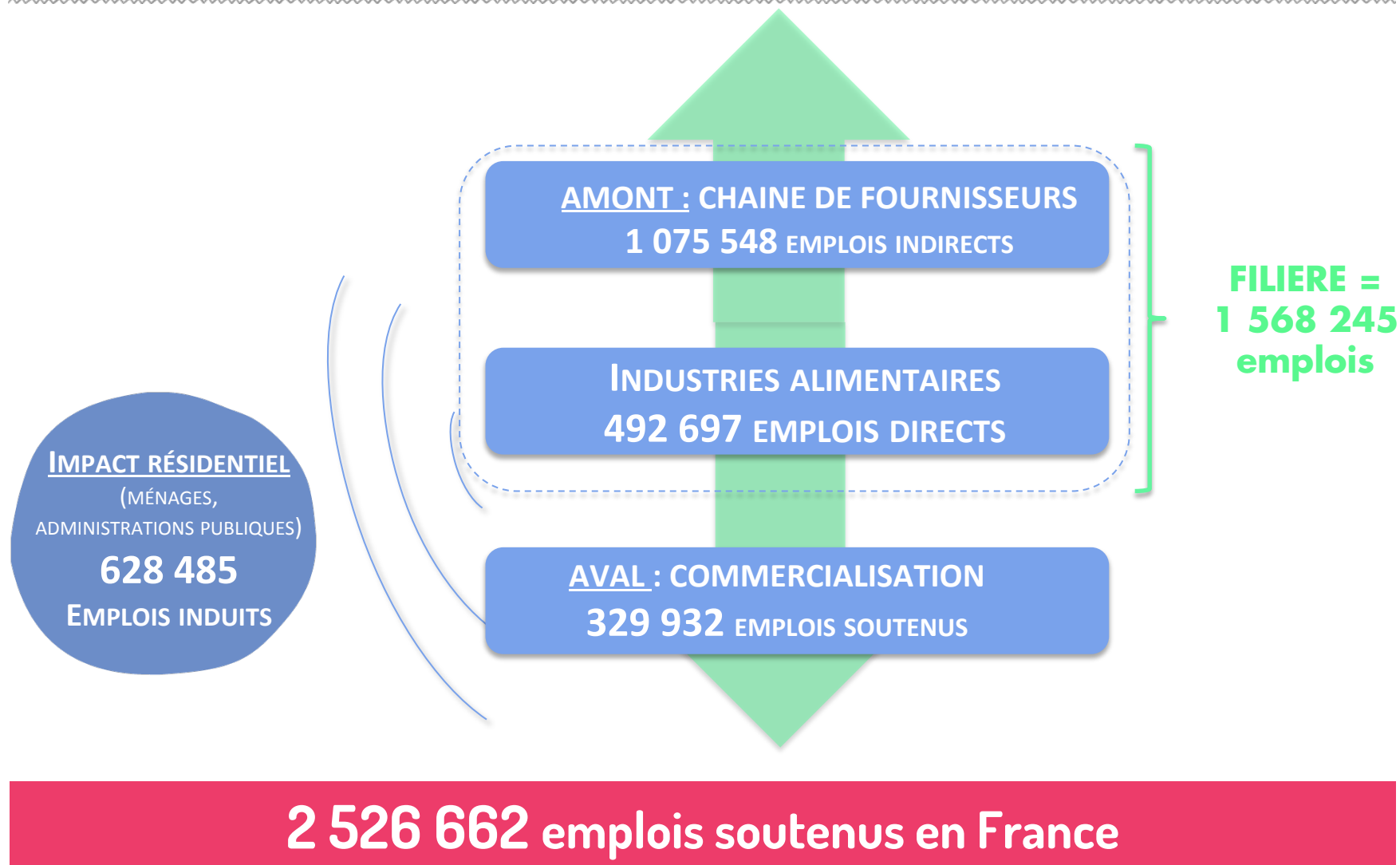


Données sources : INSEE, Agreste,

1 EMPLOI DANS LES IAA = 4,1 EMPLOIS SUPPLÉMENTAIRES SOUTENUS DANS LE RESTE DE L'ÉCONOMIE FRANÇAISE



LE MODÈLE D'EMPREINTE DES INDUSTRIES ALIMENTAIRES



LES INDUSTRIES ALIMENTAIRES, LA LOCOMOTIVE D'UNE FILIÈRE COMPOSÉE DE 1 568 245 EMPLOIS



**INDUSTRIES
ALIMENTAIRES
492 697 EMPLOIS
DIRECTS**

Pour pouvoir assurer son niveau de production, l'industrie alimentaire française mobilise 664 232 emplois chez les premiers fournisseurs qui, à leur tour, en mobilisent 411 317 supplémentaires par effet de vague

AGRICULTURE, PÊCHE : 472 570 EMPLOIS



**COMMERCE, NÉGOCE :
176 038 EMPLOIS**

**SERVICES AUX ENTREPRISES
184 732 EMPLOIS**



**TRANSPORTS – LOGISTIQUE
45 270 EMPLOIS**



AUTRES INDUSTRIES 82 620 EMPLOIS

**METAUX
21 947 EMPLOIS**



**PAPIER – CARTON -
IMPRIMERIE
17 770 EMPLOIS**

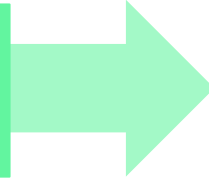


**CAOUTCHOUC
PLASTIQUES
16 337 EMPLOIS**



EN SOUTENANT LA CONSOMMATION ET LES RECETTES PUBLIQUES LES INDUSTRIES ALIMENTAIRES GÉNÈRENT 628 485 EMPLOIS SUPPLÉMENTAIRES

FILIERE DES INDUSTRIES ALIMENTAIRES
1 568 245 EMPLOIS



La consommation de produits agroalimentaires des ménages mobilise **240 355 emplois** supplémentaires dans l'économie française



DONT COMMERCES : 45 000 EMPLOIS

Les impôts et taxes versés par les industries alimentaires, la filière amont, les ménages concernés et les entreprises bénéficiant de leurs dépenses de consommation, permettent de financer **388 130 emplois publics et para-publics**



SANTÉ, ACTION SOCIALE
115 441 EMPLOIS



ADMINISTRATION PUBLIQUE
113 882 EMPLOIS



EDUCATION
82 607 EMPLOIS

EN AVAL DE LA FILIÈRE ALIMENTAIRE, LES IAA PERMETTENT DE SOUTENIR 329 932 EMPLOIS DANS LE COMMERCE DE DÉTAIL (HORS RESTAURATION)

IMPACT CATALYSEUR DES INDUSTRIES ALIMENTAIRES



Emplois liés aux marchandises (produits finis)
achetées puis revendues par les circuits suivants



HYPER /
SUPERMARCHES
270 928 EMPLOIS



COMMERCE DE
PROXIMITE
52 573 EMPLOIS



DISTRIBUTION
AUTOMATIQUE
5 139 EMPLOIS



VENTE A DISTANCE
1 292 EMPLOIS

Sommaire

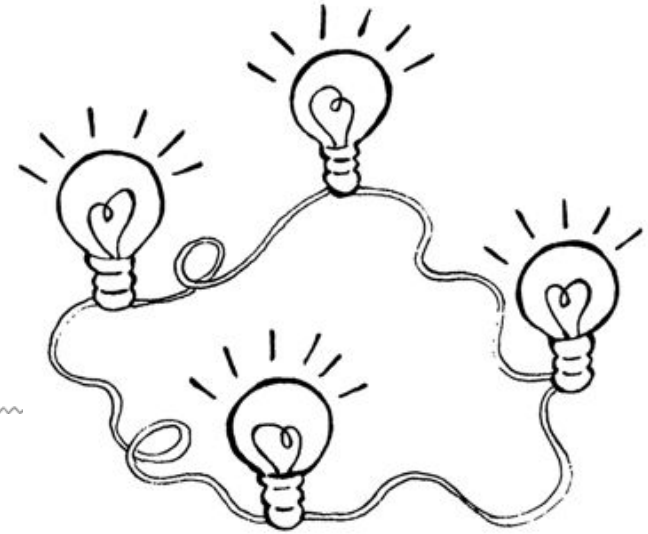


-
- **1// Les différents impacts des IAA en France**
 - **2// Cartographie des impacts en régions**
 - **3// Méthodologie**



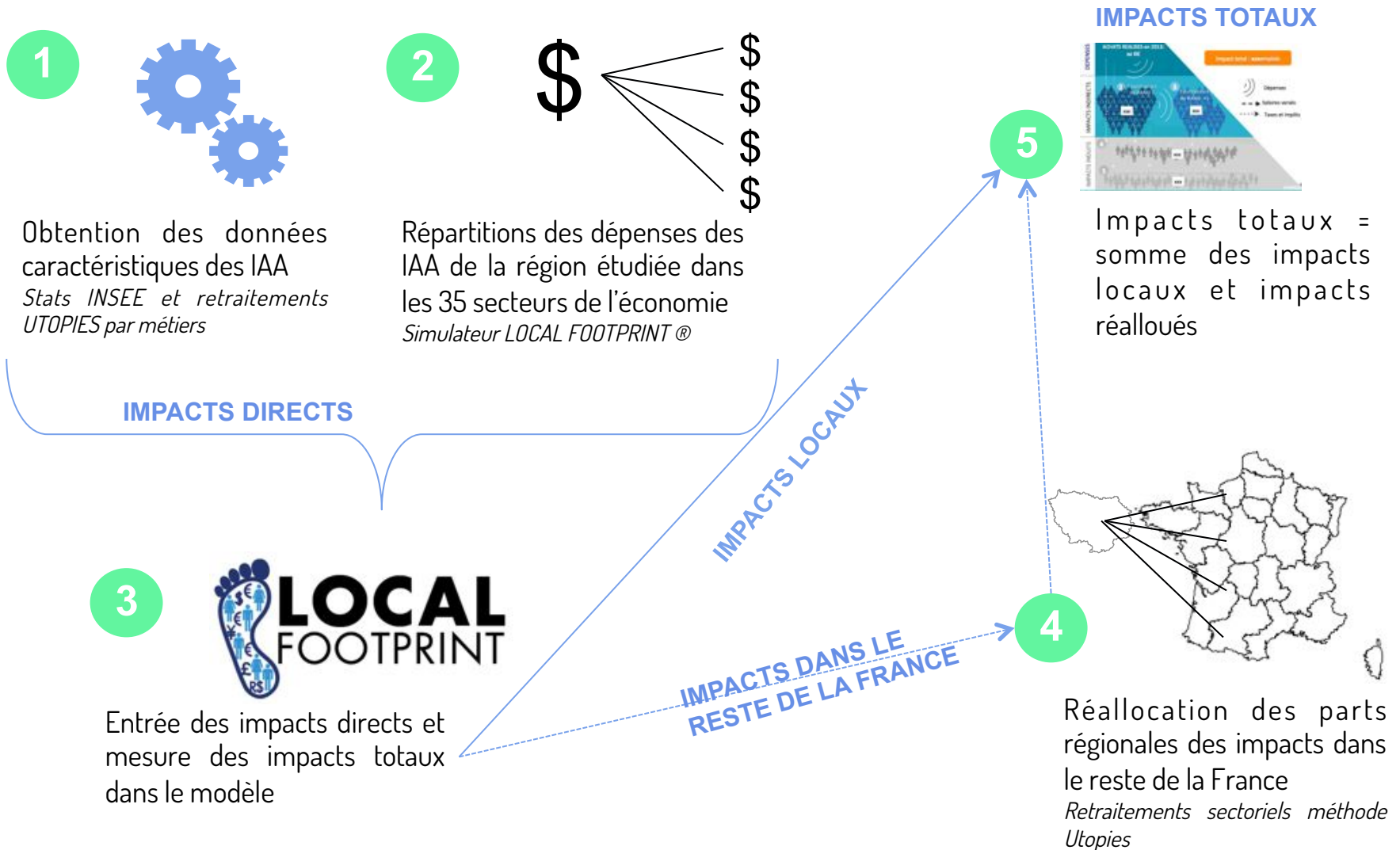
Une étude complémentaire par région est en cours de réalisation

Sommaire



- **1// Les différents impacts des IAA en France**
- **2// Cartographie des impacts en régions**
- **3// Méthodologie**

Une méthodologie en 5 étapes



LOCAL FOOTPRINT® (1/2)



LOCAL FOOTPRINT® est un modèle permettant de mesurer les retombées économiques et sociales d'une entreprise, d'un secteur, d'un site ou d'un projet, dans 186 pays du Monde, à l'échelle locale, régionale ou nationale.

LOCAL FOOTPRINT® évalue dans quelle mesure une dépense réelle ou hypothétique (un achat, un investissement, un salaire, un impôt, une dépense d'un visiteur,...) stimule l'économie par « effet de vague ».

Deux types d'impacts sont calculés :

- Les impacts indirects (« je dépense donc j'impacte ») : ce sont toutes les entreprises mobilisées en rang 1, en rang 2, en rang 3, rang n etc ... pour répondre aux besoins de l'activité (directe) sous analyse.
- Les impacts induits (« je pousse à la dépense donc j'impacte ») : le versement de rémunérations (directes et indirectes dans la chaîne de fournisseurs) soutient la consommation des ménages et donc une nouvelle ronde de dépenses source d'impacts ; de même, la fiscalité collectée dans le cycle de production et de consommation permet des dépenses publiques également source d'impacts

LOCAL FOOTPRINT® se distingue par son grand réalisme : si le modèle ne décrit pas exactement la réalité, il tend à s'en approcher en cherchant à reproduire le fonctionnement d'un système économique.

LOCAL FOOTPRINT ® (2/2)



Le moteur du modèle est composé des tables « entrées-sorties », pierre angulaire des comptes de la nation et publiées par les instituts nationaux de la statistique. Ces tables retracent tous les échanges économiques comptabilisés au cours d'une année entre différents secteurs d'activités (35 secteurs) ou acteurs (ménages, administrations). C'est actuellement ce qu'il y a de plus fiable et exhaustif dans la compréhension d'un système économique.

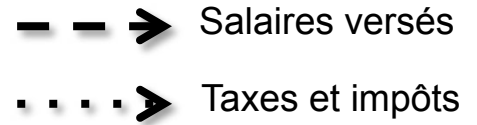
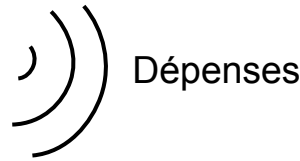
Il est donc possible de comprendre ce qu'une dépense dans un secteur donné va entraîner comme répercussions dans d'autres secteurs d'activités. Afin de huiler ce moteur et de permettre de comptabiliser de façon automatique les impacts en rang 1, puis en rang 2, puis en rang n ... LOCAL FOOTPRINT ® utilise un algorithme reconnu, celui de Wassily LEONTIEF (pour lequel il a reçu un prix Nobel d'économie).

Les tables entrées-sorties n'existant pas à l'échelle locale/régionale, LOCAL FOOTPRINT ® incorpore un puissant module de calibrage issu des récents travaux de l'Université de Bristol. La probabilité d'achat d'un secteur S1 sur un territoire T auprès d'un secteur S2 sera d'autant plus forte que le territoire T est économiquement vaste / dense, économiquement indépendant, que le secteur S2 est surspécialisé localement et que la taille relative du secteur S2 est forte par rapport à la taille relative du secteur S1 (rapport offre/demande).

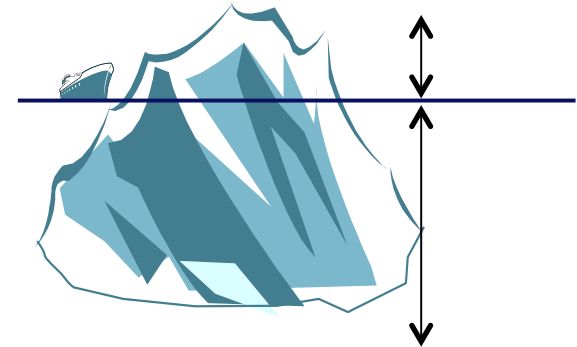
LOCAL FOOTPRINT ® permet ainsi de suivre « à la trace » chaque euro dépensé en identifiant à chaque ronde de dépense les secteurs impactés localement et les fuites économiques hors du territoire : « si je verse x € à un fournisseur de rang 1 implanté sur un territoire donné, quels seront tous ses achats auprès des fournisseurs de rang 2 sur et hors du territoire, quels seront tous les achats des fournisseurs de rang 2 auprès des fournisseurs de rang 3 sur et hors du territoire, etc ... ».

La mécanique LOCAL FOOTPRINT

IMPACTS DIRECTS



IMPACTS INDIRECTS



IMPACTS INDUITS



Exemple simplifié de table Input-Output

		Entreprises															Ménages			Administrations publiques			
		Normandie					Reste de la France					Monde											
		S1	S2	S35	S1	S2	S35	S1	S2	S35	S35	S35	
CONSOMMATIONS INTERMEDIAIRES	Normandie	Secteur 1																					
		Secteur 2																					
		...																					
		...																					
		Secteur 35																					
	Reste de la France	Secteur 1																					
		Secteur 2																					
		...																					
		...																					
		Secteur 35																					
	Monde	Secteur 1																					
		Secteur 2																					
		...																					
		...																					
		Secteur 35																					
PRODUCTION																							
VALEUR AJOUTEE / PIB																							
REMUNERATIONS																							
EMPLOIS																							



L'équipe d'UTOPIES vous remercie pour votre attention

UTOPIES ©

25 rue Titon, 75011 – Paris
Tél. : +33 (0)1 40 29 43 00
www.utopies.com

"L'agence pionnière dans le conseil en développement durable" (Enjeux-Les Echos)

N°1 aux classements des meilleures agences de développement durable en France depuis
2011 (Décideurs Magazine)

1ère entreprise certifiée B Corporation en France
